

**Per informazioni rivolgersi a:**

Referente del progetto: a.s. Serena Bon  
P.tta Chiarottini n. 5 - 33043 Cividale del Friuli  
Tel. 0432 710363  
e-mail: serena.bon@cividale.net

**PER ISCRIZIONI ALLE SERATE**

è possibile iscriversi gratuitamente entro il:

**26 febbraio per il percorso 2 – 15 marzo per il percorso 1,**  
compilando la scheda di iscrizione on-line ai siti:

[www.ambitocividale.it](http://www.ambitocividale.it) - [www.irss.it](http://www.irss.it)

oppure al link:

<https://www.irss.it/iscrizione-webinar-genitori-insieme-2021>

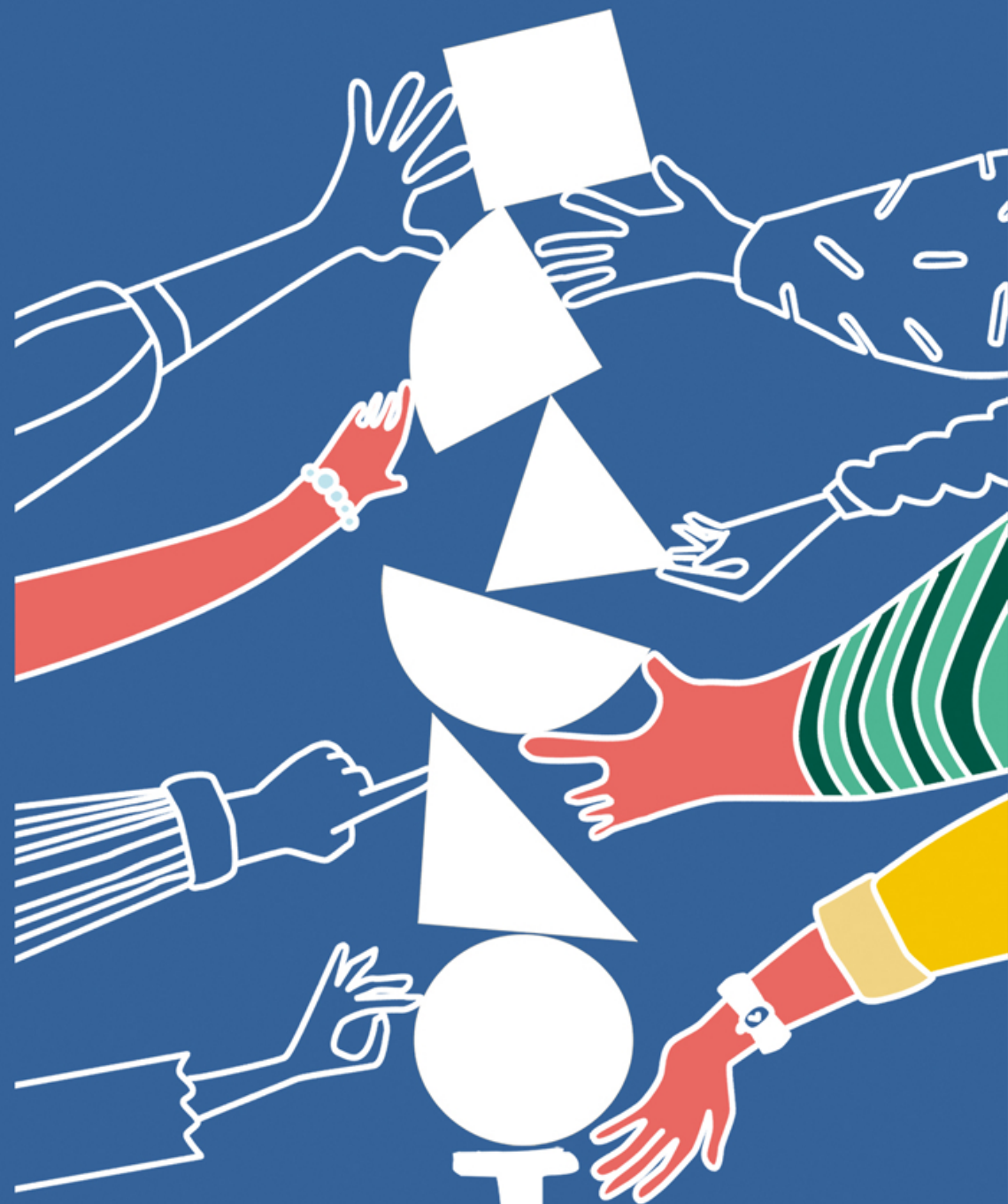
o inquadrando con lo smartphone il QR Code



N.B. I posti sono limitati, se interessati suggeriamo  
di procedere velocemente all'iscrizione.

Avranno precedenza nelle iscrizioni le persone residenti  
nei Comuni dell'Ambito Territoriale del Natisone

(Comuni di Buttrio, Cividale del Friuli, Corno di Rosazzo, Drenchia, Grimacco, Manzano,  
Moimacco, Premariacco, Prepotto, Pulfero, Remanzacco, San Giovanni al Natisone,  
San Leonardo, San Pietro al Natisone, Savogna, Stregna, Torreano)



**GENITORI INSIEME**